



défi métiers

Le carif-oref francilien

Ensemble, pour l'Emploi-Formation



île de France

ÉDITION
2014



**Programme
Régional
de formation
des missions locales
et autres structures***

***adhérentes à la Convention
Collective Nationale
des Missions Locales**



Le Programme Régional de Formation (PRF 2014)

Dans le cadre de la participation à l'animation et au développement des compétences du réseau des missions locales, Défi métiers est chargé de mettre en place le **Programme Régional de Formation (PRF)**, en concertation avec Uniformation, la Région, les directeurs des missions locales et l'ARML. Il est destiné à l'ensemble des salariés des missions locales et des structures d'Ile-de-France adhérentes à la Convention Collective Nationale des Missions Locales et PAIO.

Ce programme, financé par Uniformation et le Conseil régional d'Ile-de-France, vient **en renforcement** des plans de formation propres à chaque structure et **en complément** :

1. des actions nationales de formation proposées par la branche mission locale et PAIO via :

http://opca.uniformation.fr/web_privé

2. des actions collectives du secteur de l'Economie Sociale et Solidaire(ESS) proposées par Uniformation à l'ensemble de ses adhérents.

Le PRF 2014 couvre 42 actions de formation dont un tiers sont nouvelles, 84 sessions au total sont prévues en 2014. Elles concernent aussi bien des actions relatives à l'accompagnement du public, à la relation avec les entreprises, à la maîtrise des outils techniques ou encore au management.

Parmi les 17 actions nouvelles, la moitié concerne l'accompagnement du public et plus précisément l'accueil, la motivation des jeunes, le repérage de leurs compétences ou encore la diversité autour des sujets d'interculturalité et de la mixité. Les autres ont trait d'une part aux relations de votre structure ou des jeunes avec l'entreprise, et d'autre part à des actions relatives à la gestion ou au management de votre structure.

Sommaire

Présentation du Programme Régional de Formation (PRF) 2

Calendrier des sessions 4


Les modalités d'inscription 6

Les actions de formation :

 **Accompagnement du public 8**
Au coeur de vos métiers, l'accompagnement des publics en difficulté exige de s'adapter aux évolutions de l'environnement, voire de remettre en cause ses pratiques et ses représentations. Pour vous aider, 16 actions de formation vous sont proposées dont 7 nouvelles.

 **Relations avec les entreprises 16**
Mieux connaître les entreprises, leurs spécificités, leur fonctionnement... vous permet de faciliter l'insertion durable en emploi publics; Pour vous aider à acquérir ces nouvelles compétences, 6 actions dont 3 nouvelles vous sont proposées.

 **Maîtrise des outils techniques 18**
Gagner en efficacité mais aussi en crédibilité nécessitent de s'approprier outils et méthodes : 13 actions dont 4 nouvelles vous sont proposées dans ce sens.

 **Management 26**
Piloter une structure avec discernement, anticiper les évolutions, gérer les ressources humaines : 7 actions, dont 3 nouvelles s'adressent plus particulièrement aux responsables de structures.

Les actions nationales 30
Présentation de Défi métiers 31

Calendrier Programme Régional de Formation 2014

⬇ CLIQUEZ SUR UNE ACTION POUR ACCEDER À LA FICHE DÉTAILLÉE ⬆		JANVIER	FÉVRIER	MARS	AVRIL	MAI	JUIN	JUILLET	AOÛT	SEPT.	OCT.	NOV.	DÉC.
ACCOMPAGNEMENT DU PUBLIC	NOUVEAU Garantir un premier accueil, une information et un premier niveau de réponse	○											
	Etablir un diagnostic individuel sur la situation du public reçu					•							
	Accompagner à l'élaboration d'un parcours d'insertion					•						•	
	NOUVEAU Les ressorts de la motivation des jeunes pour une mise en action efficace : comment agir ?						○			○			
	NOUVEAU Estime de soi et diversité : une autre approche de l'interculturalité	○										○	
	Approche interculturelle dans l'accompagnement d'un parcours d'insertion			•									
	La situation juridique des étrangers						•				•		
	Accompagner les jeunes avec l'ADVP (Activation du Développement Vocationnel et Personnel (INITIATION)	•		•									
	Animer des ateliers d'orientation avec l'Activation du Dvpt Vocationnel et Personnel (PERFECTIONNEMENT)	•								•			
	NOUVEAU Acquérir la méthodologie à l'entretien DIVA (Développement des Intérêts et Valeurs de l'Adulte)	○						○			○		
	NOUVEAU Repérer avec le jeune ses compétences acquises et à acquérir						○	○	○			○	
	NOUVEAU Réviser ses pratiques d'orientation professionnelle : prendre en compte la mixité							○					○
	Prendre en compte de l'état de santé mentale et physique des jeunes			•							•		
	NOUVEAU Agir face aux violences subies au sein du couple, de la famille ...			○									○
	La place de l'argent dans l'accompagnement						•						
Connaissance des politiques publiques et des collectivités territoriales										•			
RELATIONS AVEC LES ENTREPRISES	Les enjeux de l'embauche des jeunes en entreprise				•								
	NOUVEAU Prévenir les ruptures de contrats, accompagner les jeunes dans l'emploi				○							•	
	Accompagner les jeunes avec les réseaux sociaux						•				•		
	NOUVEAU Développer et structurer la relation avec les entreprises		○										○
	NOUVEAU Créer et animer un réseau d'entreprises partenaires						○						
	Le parrainage										•		
MAÎTRISE DES OUTILS TECHNIQUES	Logiciel Excel			•									
	Logiciel Word												•
	Logiciel PowerPoint							•					
	NOUVEAU Prendre des notes et rédiger des compte-rendus									○			
	NOUVEAU Classer et archiver vos dossiers				○								
	NOUVEAU Interpréter les documents comptables									○			
	Gestion et maintenance du parc informatique - THÈME ORDINATEUR	•						•					
	Gestion et maintenance du parc informatique - THÈME PÉRIPHÉRIQUE	•						•					
	Gestion et maintenance du parc informatique - THÈME RÉSEAU (INITIATION)		•					•					
	Gestion et maintenance du parc informatique - THÈME RÉSEAU (PERFECTIONNEMENT)		•					•					
	Gestion et maintenance du parc informatique - THÈME SÉCURITÉ (INITIATION)			•							•		
	Gestion et maintenance du parc informatique - THÈME SÉCURITÉ (PERFECTIONNEMENT)							•			•		
	NOUVEAU Gestion et maintenance du parc informatique - THÈME MESSAGERIE	○			○			○					○
MANAGEMENT	NOUVEAU Anticiper l'impact d'un nouveau logiciel dans l'organisation de votre structure												
	NOUVEAU Mettre en place une Gestion Prévisionnelle des Compétences (GPEC)					○					○		
	La gestion de projets (INITIATION)	•											
	La gestion de projets (PERFECTIONNEMENT)										•		
	NOUVEAU Animer des réunions avc son équipe/ avec des partenaires			○							○		
	Manager une équipe						•						
Gestion budgétaire et financière d'une structure		•											



Les modalités d'inscription

... à une action du PRF

➤ Pour les missions locales :

L'inscription se fait via l'intranet des Missions Locales : «Odysée».

➤ Pour les autres structures :

L'inscription est accessible via le site de Défi métiers :

http://www.defi-metiers.org/jcms/c_5017/missions-locales

Les inscriptions doivent être validées et saisies par le responsable de chaque structure.



Le nombre de places étant limité, inscrivez-vous rapidement quelle que soit la date de la session. En cas d'absence à une session où vous êtes inscrit, merci de prévenir Défi métiers et votre directeur afin de prévoir votre remplacement ; le jour même, merci de prévenir l'organisme de formation qui vous a convoqué et votre directeur.

Pour toute information complémentaire, l'équipe de Défi métiers se tient à votre disposition : prf@defi-metiers.fr

... à une action formation nationale du secteur de l'économie sociale

Les inscriptions sur ces actions se font directement via le site d'Uniformation :

http://opca.uniformation.fr/web_prive



Défi métiers ne gère pas directement les inscriptions aux actions nationales de la branche mission locale ainsi qu'à celles du secteur de l'économie sociale.

Pour toutes informations relatives à ces actions, vous pouvez contacter le service actions collectives d'Uniformation au 01.53.02.14.40 / formationscollectives@uniformation.fr

... à une action nationale de la branche missions locales

La Commission Paritaire Nationale de l'Emploi et de la Formation (CPNEF) de la branche des missions locales et PAIO contribue à la cohésion de l'ensemble des structures adhérentes en déployant avec Uniformation des formations nationales sur différents thèmes définis comme suit pour 2014 :

- Prévention et gestion de l'agressivité et de la violence
- Mobilité européenne, modules 1 et 2
- Déontologie professionnelle et respect de la vie privée
- Accompagnement du public jeune et droit du travail
- Prévenir la souffrance au travail
- Observation du territoire et des jeunes vers l'ingénierie de projet.
- Culture commune
- Le projet associatif
- La démarche d'autoévaluation : nature, enjeux, impacts et prise en main du kit.



Défi métiers collecte les intentions d'inscriptions auprès du réseau. Si au moins 10 personnes par actions déclarent vouloir s'inscrire, alors Défi métiers prend contact avec Uniformation pour qu'il puisse procéder à l'ouverture des actions et des inscriptions.

Les inscriptions sur les actions nationales de la branche se font directement sur le site internet d'Uniformation :

http://opca.uniformation.fr/web_prive



Accompagnement du public

GARANTIR UN PREMIER ACCUEIL, UNE INFORMATION ET UN PREMIER NIVEAU DE RÉPONSE

Accueillir le public avec professionnalisme, en face à face ou à distance

- Garantir une égalité de traitement entre les jeunes.
- Mobiliser les divers professionnels dans le parcours d'insertion des jeunes.
- Anticiper les situations de crise et de conflits.

Intervenant : AFPA

NOUVEAU

DURÉE :

2 + 1 jours

DATES :

20-21 Janvier et
7 février 2014

PUBLIC CONCERNÉ :

- › Chargés accueil
- › Conseillers 1 et 2

ACCOMPAGNER À L'ÉLABORATION D'UN PARCOURS D'INSERTION

Elaborer avec le jeune son parcours d'insertion/formation durable

- Définir la notion d'orientation et la fonction accompagnement.
- Identifier les caractéristiques du public jeune.
- Analyser la demande d'un jeune afin de lui proposer une réponse adaptée.
- Identifier les outils et dispositifs d'orientation ainsi que les acteurs de l'insertion et de l'orientation à mobiliser sur le territoire.

Intervenant : AFPA

DURÉE :

3 + 2 jours

DATES :

19-20-21 mai et
12-13 juin 2014

3-4-5 novembre
et 24-25 nov 2014

PUBLIC CONCERNÉ :

- › Chargé accueil
- › Chargés de projet
- › Conseillers 1 et 2

ETABLIR UN DIAGNOSTIC INDIVIDUEL SUR LA SITUATION DU PUBLIC REÇU

Repérer les besoins de votre public pour adapter votre accompagnement

- Identifier les modèles d'accompagnement en insertion.
- Connaître les concepts, les méthodes et les outils facilitateurs de la communication interpersonnelle.
- Identifier en entretien d'accueil l'étape du projet d'un jeune.
- Fonder une alliance de travail avec le jeune accompagné.

Intervenant : ALETHEIA

DURÉE :

3 + 1 jours

DATES :

26-27-28 mai
et 7 juillet 2014

PUBLIC CONCERNÉ :

- › Chargés accueil
- › Chargés de projet
- › Conseillers 1 et 2

LES RESSORTS DE LA MOTIVATION DES JEUNES POUR UNE MISE EN ACTION EFFICACE : COMMENT AGIR ?

La motivation, clé de succès pour réaliser une action avec succès

- Connaître la notion de motivation, les logiques qui l'anime.
- Repérer les freins à l'action du jeune et les transformer positivement avec lui.
- Utiliser des fiches outils, expérimentées depuis plusieurs années avec des Missions Locales de diverses régions.

Intervenant : ANOVA

NOUVEAU

DURÉE :

2 + 2 jours

DATES :

12-13 juin
et 7-8 juillet 2014
22-23 septembre
et 20-21 oct. 2014

PUBLIC CONCERNÉ :

- › Chargés de projet
- › Conseillers 1 et 2
- › Chargé d'animation
- › Chargé de relations entreprise



Accompagnement du public [suite]

ESTIME DE SOI ET DIVERSITÉ : UNE AUTRE APPROCHE DE L'INTERCULTURALITÉ

Adopter un nouveau regard sur les publics accompagnés

- Clarifier ses propres représentations.
- Aider les jeunes à vivre leurs identités et appartenances multiples sur le mode de l'inclusion et non de l'(auto)exclusion.

Intervenant : **EXPRESSION**

NOUVEAU

DURÉE :

2 + 1 jours

DATES :

23-24 janvier
et 6 février 2014

6-7 novembre et
8 décembre 2014

PUBLIC CONCERNÉ :

- › Chargés accueil
- › Chargés de projet
- › Conseillers 1 et 2

LA SITUATION JURIDIQUE DES ÉTRANGERS

Accompagner les jeunes étrangers

- Comprendre la situation juridique des étrangers.
- Connaître la réglementation du droit des étrangers en France, les étapes d'acquisition de la carte de séjour et ou de la nationalité.
- Connaître les modalités d'accès aux dispositifs pour les étrangers.
- Faciliter l'accès à la formation professionnelle des étrangers.

Intervenant : **EXPRESSION**

DURÉE :

2 + 1 jours

DATES :

5-6 juin et
8 juillet 2014

23-24 octobre et
14 novembre 2014

PUBLIC CONCERNÉ :

- › Chargés accueil
- › Conseillers 1 et 2

APPROCHE INTERCULTURELLE DANS L'ACCOMPAGNEMENT D'UN PARCOURS D'INSERTION

Se positionner en situation d'interculturalité

- Comprendre les enjeux et défis d'une rencontre interculturelle.
- Optimiser l'accompagnement avec une communication adaptée.
- Améliorer ses compétences relationnelles et interculturelles.
- Réviser ses pratiques professionnelles sur ce sujet.

Intervenant : **LINKS**

DURÉE :

3 jours

DATES :

24-25-26 mars 2014

PUBLIC CONCERNÉ :

- › Chargé accueil
- › Chargés de projet
- › Conseillers 1 et 2

ACCOMPAGNER LES JEUNES AVEC L'ADVP (ACTIVATION DU DÉVELOPPEMENT VOCATIONNEL ET PERSONNEL) [INITIATION]

Une méthode reconnue pour organiser et structurer votre accompagnement au quotidien

- Connaître la méthode de l'Activation du Développement Vocationnel et Personnel (ADVP).
- Structurer votre accompagnement avec efficacité en différenciant les quatre étapes de la Séquence Vocationnelle.
- Identifier l'étape du projet d'un jeune lors d'un entretien d'accueil.

Intervenant : **ALETHEIA**

DURÉE :

5 jours

DATES :

27-28-29-30
et 31 janvier 2014

31 mars et
1-2-3-4 avril 2014

PUBLIC CONCERNÉ :

- › Chargés accueil
- › Chargés de projet
- › Conseillers 1 et 2



Accompagnement du public [suite]

ANIMER DES ATELIERS D'ORIENTATION AVEC L'ACTIVATION DU DÉVELOPPEMENT VOCATIONNEL ET PERSONNEL [PERFECTIONNEMENT]

En suite du module ADVP initiation, dans le cadre d'un accompagnement collectif

- Animer une mise en situation collective d'orientation avec un groupe de stagiaires à l'aide de la méthode ADVP.
- Identifier et utiliser les trois temps de l'exploitation des mises en situation pédagogique ADVP.
- Auto-analyser vos pratiques d'animation collective ADVP et vous perfectionner au fil du temps (suivi et aide à la mise en oeuvre avec la plateforme de l'organisme).

Intervenant : ALETHEIA

DURÉE :
2 + 3 jours

DATES :
30-31 janvier et
11-12-13 fév 2014

22-23 septembre et
13-14-15 oct. 2014

PUBLIC CONCERNÉ :
› Chargés accueil
› Chargés de projet
› Conseillers 1 et 2

REPÉRER AVEC LE JEUNE SES COMPÉTENCES ACQUISES ET À ACQUÉRIR

Afin de faciliter une insertion durable en emploi

- Maîtriser l'approche compétence, ses principes et dispositifs.
- Déramatiser et impliquer le jeune dans une démarche d'évaluation des compétences.
- Transférer cette approche et outils aux jeunes dans une logique de parcours professionnel maîtrisé.

Intervenant : MULTICITE

NOUVEAU

DURÉE :
2 jours

DATES :
5-6 mai 2014
10-11 juillet 2014
27-28 nov. 2014

PUBLIC CONCERNÉ :
› Chargés accueil
› Chargés de projet
› Conseillers 1 et 2

ACQUÉRIR LA MÉTHODOLOGIE À L'ENTRETIEN DIVA (DÉVELOPPEMENT DES INTÉRÊTS ET VALEURS DE L'ADULTE)

En suite du module ADVP initiation, dans le cadre d'un accompagnement individuel renforcé

- Identifier les jeunes particulièrement en difficulté d'orientation ou d'engagement dans le parcours, pour qui cette technique devient nécessaire.
- Mettre en oeuvre l'entretien DIVA : d'une durée de 4 heures, il vise la clarification des fondamentaux en terme de connaissance de soi (motivation, intérêts, valeurs) utiles au projet
- Auto-analyser votre pratique de cette technique et se perfectionner au fil du temps (suivi et aide à la mise en oeuvre avec la plateforme de l'organisme).

Intervenant : ALETHEIA

NOUVEAU

DURÉE :
2 + 3 jours

DATES :
23-24 janv. et
5-6-7 fév. 2014
16-17 juin et
2-3-4 juillet 2014
27-28 oct. et
17-18-19 nov. 2014

PUBLIC CONCERNÉ :
› Chargé accueil
› Chargés de projet
› Conseillers 1 et 2

RÉVISER SES PRATIQUES D'ORIENTATION PROFESSIONNELLE : PRENDRE EN COMPTE LA MIXITÉ

Les représentations femme / homme

- Analyser sa posture vis-à-vis des rôles sociaux attribués aux uns et aux autres.
- Prendre conscience des conséquences engendrées par ses représentations.
- Modifier ses pratiques d'accompagnement dans un souci d'égalité entre les individus quel que soit leur sexe.

Intervenant : CAFOC

NOUVEAU

DURÉE :
2 jours

DATES :
23-24 juin 2014
8-9 déc. 2014

PUBLIC CONCERNÉ :
› TOUS



Accompagnement du public [suite]

PRENDRE EN COMPTE L'ÉTAT DE SANTÉ MENTALE ET PHYSIQUE DES JEUNES

Accompagner les jeunes en situation de handicap

- Définir la notion de handicap et repérer les grands types de déficience et leurs conséquences dans le parcours de vie.
- Adopter une posture adéquate face aux situations personnelles.
- Identifier les partenaires spécifiques sur le champ du handicap.

Intervenant : ALETHEIA

DURÉE :
3 + 1 jours

DATES :
31 mars, 1-2 avril
et 30 avril 2014

1-2-3 oct. et
17 oct. 2014

PUBLIC CONCERNÉ :
› Chargés de projet
› Conseillers 1 et 2

LA PLACE DE L'ARGENT DANS L'ACCOMPAGNEMENT

Repérer la place de l'argent dans l'accompagnement, notamment dans l'échange social

- Analyser son propre rapport à l'argent et son impact dans le rapport à l'autre.
- Situer l'allocation dans un système de droits et devoirs réciproques entre les jeunes et la collectivité.
- Prendre de la distance face aux situations problématiques financières.

Intervenant : EXPRESSION

DURÉE :
2 + 1 jours

DATES :
22-23 mai et
20 juin 2014

PUBLIC CONCERNÉ :
› Chargés de projet
› Conseillers 1 et 2

AGIR FACE AUX VIOLENCES SUBIES AU SEIN DU COUPLE, DE LA FAMILLE

La violence, obstacle à l'insertion

- Comprendre les processus et les mécanismes à l'œuvre dans le cadre des comportements violents au sein du couple et de la famille.
- Repérer les formes de violence et les difficultés engendrées dans les parcours de vie des individus.
- Connaître les partenaires dédiés et envisager avec eux une prise en charge spécifique.

Intervenant : Solidarité Femmes

NOUVEAU

DURÉE :
2 jours

DATES :
27-28 mars 2014
4- 5 déc. 2014

PUBLIC CONCERNÉ :
› Chargé accueil
› Chargés de projet
› Conseillers 1 et 2

CONNAISSANCE DES POLITIQUES PUBLIQUES ET DES COLLECTIVITÉS TERRITORIALES

Le contexte des collectivités locales et territoriales

- Appréhender les évolutions de l'administration décentralisée.
- Comprendre et analyser les enjeux de l'action publique locale sur les thèmes de l'emploi, de la formation et de l'insertion ainsi que la nouvelle loi de programmation pour la ville.
- Comprendre la réforme des collectivités et les perspectives.
- Maîtriser et savoir mobiliser les outils emploi-formation des différents acteurs publics.

Intervenant : CAFOC

DURÉE :
2 jours

DATES :
6-7 octobre 2014

PUBLIC CONCERNÉ :
› Chargés de projet
› Chargés information
Communication
› Conseillers 1 et 2
› Responsables secteur
› Directeurs



Relations avec les entreprises

LES ENJEUX DE L'EMBAUCHE DES JEUNES EN ENTREPRISE

Obtenir un emploi, clé d'insertion sociale pour le jeune

- Comprendre les enjeux (difficultés, opportunités) d'une embauche pour le jeune comme pour l'employeur.
- Accompagner le jeune vers l'emploi lors des phases de recrutement et d'intégration.
- Construire avec les diverses parties prenantes un parcours de formation adapté.
- Identifier avec le jeune et son tuteur les compétences acquises/à acquérir pour un emploi durable.

Intervenant : MULTICITE

DURÉE :

2 jours

DATES :

28-29 avril 2014

PUBLIC CONCERNÉ :

- › Chargés de projet
- › Conseillers 1 et 2

ACCOMPAGNER LES JEUNES AVEC LES RÉSEAUX SOCIAUX

Connaissance et usages des réseaux sociaux

- Comprendre les dynamiques d'échanges engendrées par les TIC (Technologies de l'Information et de la Communication) et leur influence dans les rapports sociaux.
- Identifier les différents réseaux sociaux (Facebook, Google+, Twitter, Viadeo) et leur fonctionnement.
- Acquérir les pratiques d'usage et de gestion de ces outils.
- Connaître les contraintes juridiques, les risques et débordements à éviter.

Intervenant : MULTICITE

DURÉE :

2 jours

DATES :

30 juin et
1 juillet 2014
20-21 oct. 2014

PUBLIC CONCERNÉ :

- › Chargés de projet
- › Chargés infoCom
- › Chargé de documentation
- › Conseillers 1 et 2
- › Responsables secteur

PRÉVENIR LES RUPTURES DE CONTRATS, ACCOMPAGNER LES JEUNES DANS L'EMPLOI

Engager des relations avec l'entreprise au bénéfice du jeune

- Appréhender le rôle des prescripteurs dans l'entreprise et en relation avec les salariés.
- Identifier les contraintes et rôle de chaque acteur : prescripteur, jeune, tuteur.
- Sensibiliser l'entreprise sur les enjeux et étapes de l'accueil du jeune.
- Organiser et planifier l'accueil et le suivi du jeune pour une expérience en situation de travail formatrice.
- Traiter les dysfonctionnements.

Intervenant : MULTICITE

NOUVEAU

DURÉE :

3 jours

DATES :

7-8-9 avril 2014
12-13-14 nov. 2014

PUBLIC CONCERNÉ :

- › Chargés de projet
- › Conseillers en Emploi

DÉVELOPPER ET STRUCTURER LA RELATION AVEC LES ENTREPRISES

En relation avec les entreprises

- Professionnaliser la relation avec les entreprises du territoire : se faire connaître et reconnaître par elles.
- Communiquer avec les différents interlocuteurs de l'entreprise.
- Présenter l'offre de services de sa structure aux différentes entreprises.
- Développer une relation partenariale avec les entreprises du territoire en considérant leurs spécificités (statut, activité, effectif...) et leurs préoccupations.

Intervenant : AFPA

NOUVEAU

DURÉE :

3 jours

DATES :

3-4-5 février 2014
1-2-3 déc. 2014

PUBLIC CONCERNÉ :

- › Chargés de relations entreprise
- › Conseillers Emploi

CRÉER ET ANIMER UN RÉSEAU D'ENTREPRISES PARTENAIRES

Obtenir un emploi, clé d'insertion sociale pour le jeune

- Mettre en place un réseau d'entreprises.
- Identifier les ressources humaines et matérielles de votre structure à mobiliser.
- Mettre en place les outils d'animation du réseau.
- Mobiliser les entreprises avec une communication adaptée.



Intervenant : MULTICITE

NOUVEAU

DURÉE :
2 jours

DATES :
2-3 juin 2014

PUBLIC CONCERNÉ :
 › Conseillers Emploi
 › Chargés de projet
 › Responsables secteur

LE PARRAINAGE

Avec l'appui de parrains et marraines chevronnés, faciliter l'insertion professionnelle du jeune

- Comprendre le dispositif de parrainage.
- Appréhender la relation tripartite : conseiller-jeune-parrain ou marraine.
- Mettre en place un réseau de parrainage
- Diagnostiquer forces et faiblesses du réseau pour en améliorer le fonctionnement.

Intervenant : MULTICITE

DURÉE :
2 jours

DATES :
13-14 octobre 2014

PUBLIC CONCERNÉ :
 › Référents parrainage

Maitrise des outils techniques



LOGICIEL EXCEL

Un outil bureautique incontournable : le tableur Excel

- Identifier les enjeux et les situations nécessitant la maîtrise d'Excel.
- Maîtriser cet outil : réaliser tableaux, calculs et graphiques.
- Disposer des données de gestion complètes et fiables.

Intervenant : EDUGROUPE

DURÉE :
2 jours

DATES :
31 mars, 1 avril 2014

PUBLIC CONCERNÉ :
 › TOUS

LOGICIEL WORD

Un outil bureautique incontournable : le logiciel de mise en page Word

- Identifier les enjeux et les situations nécessitant la maîtrise de Word.
- Maîtriser cet outil pour une mise en forme professionnelle et attrayante de vos documents écrits.
- Gagner du temps dans la mise en page de vos documents.

Intervenant : EDUGROUPE

DURÉE :
2 jours

DATES :
1-2 décembre 2014

PUBLIC CONCERNÉ :
 › TOUS



Maitrise des outils techniques [suite]

LOGICIEL POWERPOINT

Un outil bureautique incontournable pour des présentations attractives

- Identifier les enjeux et les situations nécessitant la maîtrise de Powerpoint.
- Concevoir, structurer et réaliser une présentation de qualité.
- Gagner en efficacité : réaliser plus rapidement vos présentations.

DURÉE :

1 jour

DATES :

3 juillet 2014

PUBLIC CONCERNÉ :

› TOUS

Intervenant : EDUGROUPE

CLASSER ET ARCHIVER VOS DOSSIERS

Organiser vos archives en toute sécurité

- Comprendre les enjeux, avantages et difficultés du classement, la durée de conservation des documents.
- Connaître les principes d'un plan de classement numérique et papier (exemple du FSE).
- Prendre en compte les normes et les standards.
- Connaître les outils à disposition.
- Mettre en œuvre un plan de classement méthodique dans votre structure.

NOUVEAU

DURÉE:

1 jour

DATES :

4 avril 2014

PUBLIC CONCERNÉ :

› TOUS

Intervenant : FACEM

PRENDRE DES NOTES ET RÉDIGER DES COMPTE-RENDUS

Garder en mémoire

- Repérer les différentes situations de prise de notes.
- Identifier les objectifs d'un compte-rendu.
- Structurer vos compte-rendus.
- Expérimenter diverses situations.

NOUVEAU

DURÉE :

2 jours

DATES :

29-30 sept. 2014

PUBLIC CONCERNÉ :

› TOUS

Intervenant : EDUGROUPE

INTERPRÉTER LES DOCUMENTS COMPTABLES

Apprécier la situation économique et financière d'une structure

- Connaître les points-clés des documents comptables.
- Savoir lire et interpréter un compte de résultat, un bilan.
- Connaître les principes de la comptabilité analytique
- Analyser les résultats chiffrés.

NOUVEAU

DURÉE :

2 jours

DATES :

25-26 sept. 2014

PUBLIC CONCERNÉ :

› Chargés de projet
› Conseillers 2
› Responsables secteur
› Directeurs
› Chargés de relations entreprise

Intervenant : AFCI



Maitrise des outils techniques [suite]

GESTION ET MAINTENANCE DU PARC INFORMATIQUE / THÈME ORDINATEUR

Le PC, un outil essentiel au quotidien*

- Décrire la composition du système informatique d'une structure.
- Décrire un PC: ses principaux composants, son fonctionnement.
- Diagnostiquer avec méthode les dysfonctionnements.

*Aucune connaissance préalable n'est requise

Intervenant : EDUGROUPE

DURÉE :
2 jours

DATES :
20-21 janv. 2014
2-3 juin 2014

PUBLIC CONCERNÉ :
› Référents informatique

GESTION ET MAINTENANCE DU PARC INFORMATIQUE / THÈME RÉSEAU [INITIATION]

Travailler en équipe avec des outils appropriés*

- Connaître les différents réseaux et principes généraux.
- Connaître les alternatives de raccordement.
- Connaître les différents équipements.
- Comprendre les réseaux locaux (LAN/WAN).
- Mettre en œuvre un plan de classement méthodique dans votre structure.

*Aucune connaissance préalable n'est requise

Intervenant : EDUGROUPE

NOUVEAU

DURÉE:
2 jours

DATES :
3-4 février 2014
16-17 juin 2014

PUBLIC CONCERNÉ :
› Référents informatique

GESTION ET MAINTENANCE DU PARC INFORMATIQUE / THÈME PÉRIPHÉRIQUE

En suite module thème ordinateur

- Imprimantes et autres périphériques (scanners, modems, webcams, cartes réseau): Optimiser le traitement d'incidents par une méthodologie de dépannage.
- Systématiser l'approche de raisonnement et l'approche décisionnelle.
- Obtenir de l'information fiable par une communication structurée.

Intervenant : EDUGROUPE

DURÉE :
2 jours

DATES :
27-28 janv. 2014
12-13 juin 2014

PUBLIC CONCERNÉ :
› Référents informatique

GESTION ET MAINTENANCE DU PARC INFORMATIQUE / THÈME RÉSEAU [PERFECTIONNEMENT]

En suite module thème réseau, initiation

- Connaître les notions de base TCP/IP.
- Maitriser les routeurs.
- Connaître les principaux services et les protocoles de haut niveau.
- Appréhender l'administration de réseaux.

Intervenant : EDUGROUPE

DURÉE :
2 jours

DATES :
10-11 février 2014
23-24 juin 2014

PUBLIC CONCERNÉ :
› Référents informatique

Maitrise des outils techniques [suite]

GESTION ET MAINTENANCE DU PARC INFORMATIQUE / THÈME SÉCURITÉ

[INITIATION]

En suite du module sur le thème réseau (perfectionnement)

- Appréhender les risques et menaces qui pèsent sur le parc informatique.
- Connaître les architectures de sécurité.
- Sécuriser les données informatiques.

DURÉE :

2 jours

DATES :

27-28 mars 2014

20-21 oct. 2014

PUBLIC CONCERNÉ :

› Référents informatique

Intervenant : EDUGROUPE

GESTION ET MAINTENANCE DU PARC INFORMATIQUE / THÈME MESSAGERIE

En suite module thème réseau, initiation

- Exploiter la messagerie de votre structure.

NOUVEAU

DURÉE:

2 jours

DATES :

23-24 janv. 2014

10-11 mars 2014

26-27 juin 2014

3-4 nov. 2014

PUBLIC CONCERNÉ :

› Référents informatique

Intervenant : EDUGROUPE

GESTION ET MAINTENANCE DU PARC INFORMATIQUE / THÈME SÉCURITÉ

[PERFECTIONNEMENT]

En suite du module sur le thème sécurité (initiation)

- Sécuriser les échanges.
- Sécuriser un système, le "Hardening".
- Réaliser des audits afin de garantir la sécurité au quotidien.

DURÉE :

2 jours

DATES :

30 juin et

1 juillet 2014

27-28 oct. 2014

PUBLIC CONCERNÉ :

› Référents informatique

Intervenant : EDUGROUPE





Management

ANTICIPER L'IMPACT D'UN NOUVEAU LOGICIEL DANS L'ORGANISATION DE VOTRE STRUCTURE

Accompagner les changements engendrés par l'arrivée d'un nouveau logiciel

- Réaliser un audit de processus.
- Réaliser la feuille de route de la mise en place du logiciel dans votre structure.
- Identifier et mettre en place les indicateurs de suivi.
- Planifier et conduire le changement.

Intervenant : **CONSULTAKE**

NOUVEAU

DURÉE :
3 jours

DATES :
A préciser

PUBLIC CONCERNÉ :
› Directeurs
› Responsables secteurs

LA GESTION DE PROJETS [INITIATION]

Piloter avec succès un projet

- Connaître le cycle du projet : de son identification à sa réalisation.
- Identifier les différentes étapes et leurs points de vigilance.
- Maîtriser les outils de chaque étape: planification, budget prévisionnel.

Intervenant : **ADDEL**

DURÉE :
2 jours

DATES :
20-21 janvier 2014

PUBLIC CONCERNÉ :
› Chargés de projet
› Conseillers 2
› Chargés d'emploi
› Référents divers

METTRE EN PLACE UNE GESTION PRÉVISIONNELLE DES COMPÉTENCES (GPEC)

Mettre en place une GPEC dans votre structure

- Animé par deux intervenants, ayant expérimenté avec succès des solutions innovantes avec les missions locales du Rhône, vous serez en mesure de repérer les enjeux de la GPEC pour votre structure d'une part, pour ses salariés d'autre part.
- Connaître le cadre juridique, la méthodologie, les acteurs. • Créer les outils permettant d'identifier les compétences acquises / à acquérir. • Construire un plan d'action GPEC adapté à votre structure. • Identifier les moyens pour développer les compétences, la formation, la mobilité interne ou externe.

Intervenant : **SIRAC**

NOUVEAU

DURÉE :
1 + 1 + 1/2 + 1/2 jours

DATES :
13 mai, 3 juin,
26 juin matin,
10 juillet matin

21 oct., 4 nov.,
27 nov. matin,
11 déc. matin

PUBLIC CONCERNÉ :
› Responsables secteur
› Directeurs

LA GESTION DE PROJETS [PERFECTIONNEMENT]

En suite module Gestion de projet (initiation)

- Mettre en œuvre un projet: du montage à l'évaluation.
- Mobiliser une équipe en interne et des partenaires en externe.
- Communiquer au sujet de son projet.
- Budgétiser son projet: les ressources nécessaires, calculer son cout en distinguant les diverses natures de charges à imputer.

Intervenant : **ADDEL**

NOUVEAU

DURÉE :
3 jours

DATES :
15-16-17 oct. 2014

PUBLIC CONCERNÉ :
› Chargés de projet
› Conseillers 2
› Chargés d'emploi
› Référents divers

Management [suite]

ANIMER DES RÉUNIONS AVEC SON ÉQUIPE / SES PARTENAIRES

Un savoir-faire indispensable pour dynamiser une équipe autour d'un projet et optimiser le temps des réunions

Maîtriser les principales étapes d'une réunion.

- Connaître les méthodes et les outils d'animation.
- Pratiquer avec aisance la conduite de réunion.
- Gérer les situations délicates, les participants difficiles.

Intervenant : ADDEL

NOUVEAU

DURÉE :
2 jours

DATES :
10-11 mars 2014
2-3 octobre 2014

PUBLIC CONCERNÉ :
› Chargés de projet
› Conseillers 2
› Responsables secteur
› Directeurs

GESTION BUDGÉTAIRE ET FINANCIÈRE D'UNE STRUCTURE

Connaitre les règles de la comptabilité d'une association

- Comprendre et analyser les documents comptables: compte de résultats, bilan.
- Analyser la situation économique et financière d'une association.
- Echanger avec un cabinet comptable, comprendre les travaux d'écriture.
- Comprendre les règles de la comptabilité analytique .
- Identifier les différents outils de pilotage permettant d'analyser la situation d'une association et d'anticiper des situations difficiles.

Intervenant : ADDEL

DURÉE :
2 + 2 jours

DATES :
3-4 février et
13-14 février 2014

PUBLIC CONCERNÉ :
› Responsables secteur
› Directeurs

MANAGER UNE ÉQUIPE

Une fonction essentielle au bon fonctionnement de votre structure

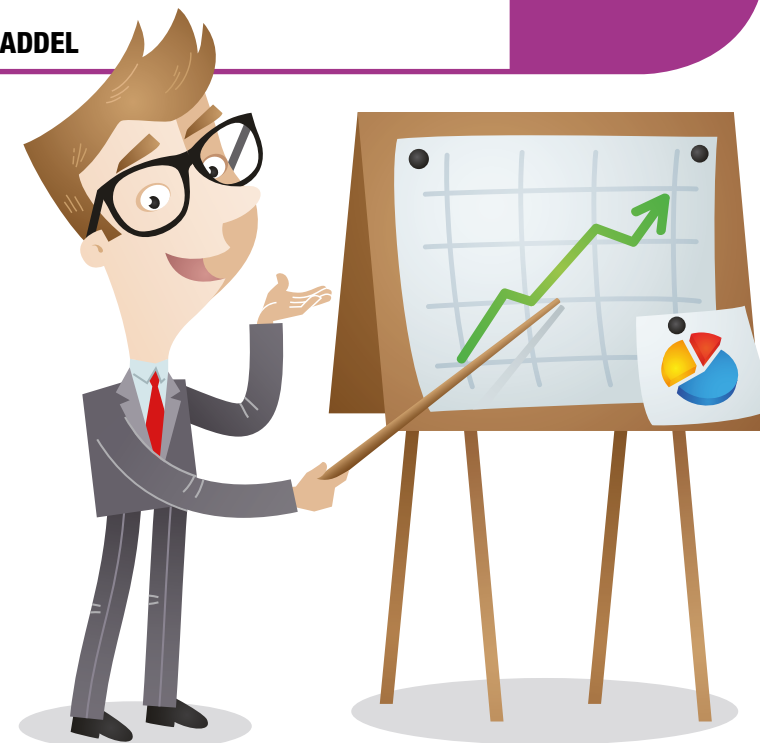
- Comprendre le rôle du manager, ses spécificités.
- Fixer des objectifs avec vos collaborateurs et évaluer leurs performances.
- Connaître les outils de communication interindividuels et collectifs.
- Animer, motiver, dynamiser, faire adhérer votre équipe aux projets.
- Organiser son temps.
- Mettre en place une délégation des tâches et organiser le suivi.

Intervenant : ADDEL

DURÉE :
2 + 2 jours

DATES :
30 juin, 1er juillet
et 7-8 juillet 2014

PUBLIC CONCERNÉ :
› Responsables secteur
› Directeurs



Les actions nationales

PUBLIC CONCERNÉ : TOUS COLLABORATEURS

ACTION	DURÉE	DATES	INTERVENANT
PRÉVENTION ET GESTION DE L'AGRESSIVITÉ ET DE LA VIOLENCE	2 sessions de 2 x 2 jours	› 13-14 oct. et 24-25 nov. › 16-17 oct. et 19-20 nov.	Groupe RÉPONSES
MOBILITÉ EUROPÉENNE MODULE 1	1 session de 2 jours	› 19-20 mai	ID6
MOBILITÉ EUROPÉENNE MODULE 2	1 session de 2 jours	› 23-24 juin	ID6
DÉONTOLOGIE PROFESSIONNELLE ET RESPECT DE LA VIE PRIVÉE	2 sessions de 2 x 2 jours	› 12-13 juin et 7-8 juillet › 19-20 juin et 3-4 juillet	IN-FORMATIO
OBSERVATION DU TERRITOIRE ET DES JEUNES VERS L'INGÉNIERIE DE PROJET	2 sessions de 2 x 2 jours	› 2-3 avril et 15-16 mai › 6-7 oct. et 27-28 oct.	PENNEC
PRÉVENIR LA SOUFFRANCE AU TRAVAIL	2 sessions de 3 jours	› 11-12-13 février (pour directeurs) › 1-2-3 juillet (pour conseillers)	Groupe RGM
ACCOMPAGNEMENT DES PUBLICS JEUNES ET DROIT DU TRAVAIL	3 sessions de 3 jours	› 20-21-22 mai › 1-2-3 octobre › 9-10-11 décembre	IN-FORMATIO
CULTURE COMMUNE	2 sessions de 2 jours	› 24-25 avril › 3-4 novembre	PENNEC
LE PROJET ASSOCIATIF	1 session de 3 jours	› 30 juin - 1 juillet - 1 sept.	STOCOCONSULT
LA DÉMARCHÉ D'AUTO-ÉVALUATION : NATURE, ENJEUX, IMPACTS ET PRISE EN MAIN DU KIT	2 sessions de 2 x 2 jours	<i>sous réserve</i>	STOCOCONSULT



Rappel: Les inscriptions sur les actions nationales de la branche se font directement sur le site internet d'Uniformation : http://opca.uniformation.fr/web_privé

Présentation de Défi métiers

Défi métiers, le carif-oref francilien, est un groupement d'intérêt public qui rassemble les principaux acteurs régionaux de la formation et de l'emploi, pour la réalisation d'objectifs partagés. Il est présidé par Madame Hella Kribi-Romdhane, Conseillère Régionale d'Ile-de-France.

Ses missions :

- › Mettre à disposition et promouvoir l'information sur l'offre de formation régionale et sur les métiers à destination des usagers professionnels et du grand public, via tous outils et démarches adaptés aux publics cibles ;
- › Être en appui à l'animation et à la professionnalisation des opérateurs de l'orientation-formation-emploi ;
- › Fournir des éléments d'aide à la décision sur le champ de l'orientation-formation-emploi, via tous outils et démarches adaptés.

Ses métiers :

- › **Animer/Professionaliser** : accompagner la réflexion et la mise en œuvre des politiques publiques emploi-formation avec les opérateurs et les décideurs ;
- › **Informer/Partager** : développer l'efficacité des opérateurs emploi-formation-orientation et partager les informations et les analyses sur l'Emploi-Formation-Orientation ;
- › **Observer/ Analyser** : contribuer à la compréhension de la relation emploi-formation.

Ses principes :

- › Une mission de service public
- › Une proximité avec les territoires et les publics
- › L'expertise générale de l'Emploi-Formation en Ile-de-France
- › La pérennité des actions et la capitalisation de l'information
- › Une neutralité de tiers intermédiaire

Les financeurs :



La présente publication a été réalisée
par Défi métiers, le carif-oref francilien
16 avenue Jean Moulin • 75014 PARIS
Tél. 01 56 53 32 32 • www.defi-metiers.fr

Siret 187 512 637 00013 - APE 751 C